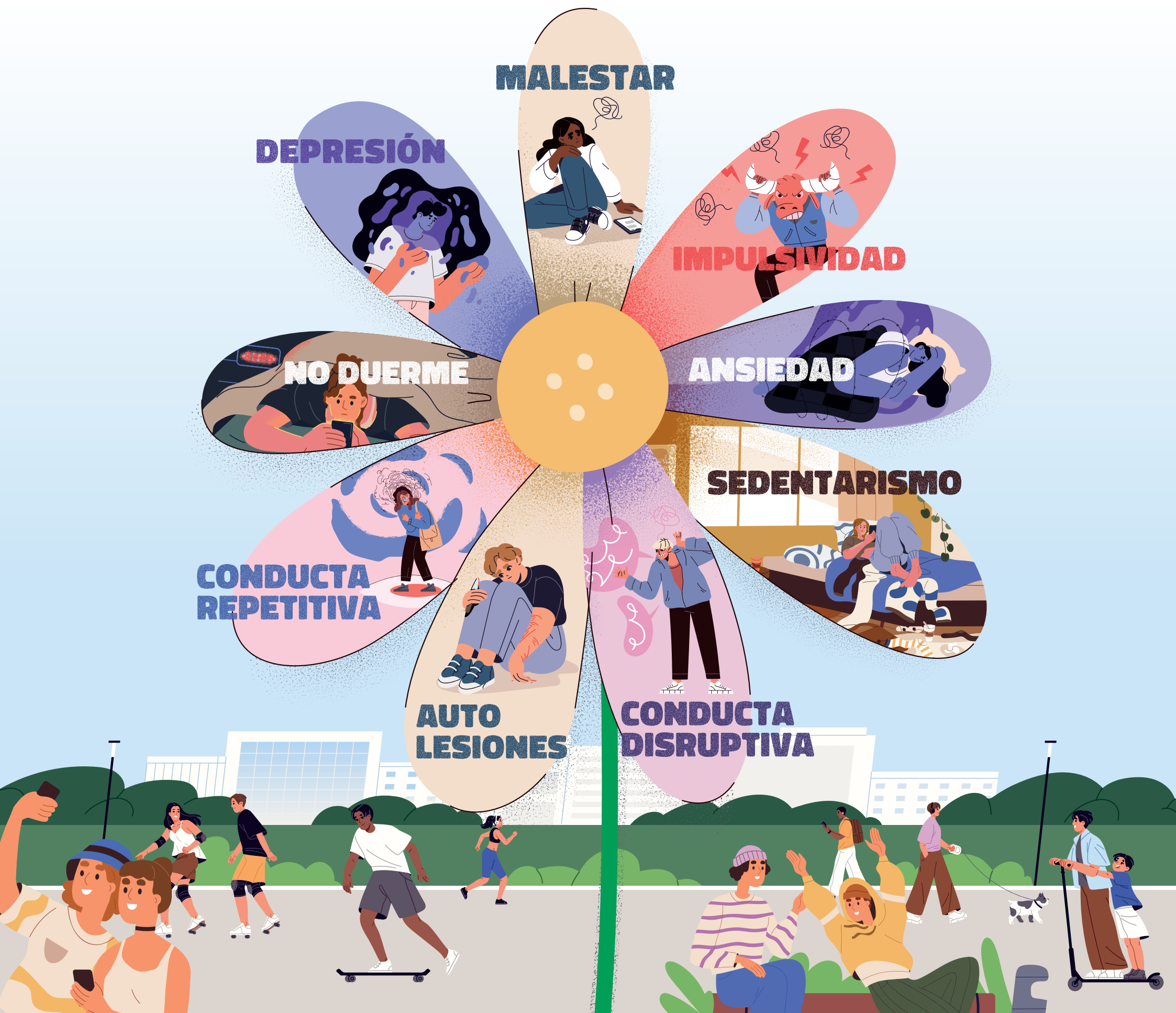


¿ONLINE, OFFLINE?

**AYÚDALES A
CONOCER
LOS LÍMITES**

El impacto de las redes sociales y el juego online es preocupante en la infancia y en la adolescencia. Como responsables de la educación de nuestros hijos e hijas, debemos educar mostrando cuál es el uso responsable, sus riesgos, predicando con el ejemplo y estableciendo límites.

No es cuestión de vigilar, **es cuestión de acompañarles** para que desarrollen un uso responsable de las redes sociales y el juego online.



#EducarenlaEraDigital



Financiado por:

